



MindView Drive Technische Spezifikation

Dokumentrevision: 2.04

MatchWare Inc.
311 S. Brevard Ave
Tampa, FL 33606
United States

T: 1-800-880-2810
F: 1-800-880-2910
usa@matchware.com

MatchWare Ltd
3-5 Red Lion Street
Richmond, TW9 1RJ, UK
United Kingdom

T: +44 (0)20 8940 9700
F: +44 (0)20 8332 2170
london@matchware.com

MatchWare France
38 rue Servan
75544 Paris Cedex 11
France

T: +33 (0)810 000 172
F: +33 (0)810 811 121
vente@matchware.com

MatchWare GmbH
Anckelmannsplatz 1
20537 Hamburg
Deutschland

T: +49 (0) 40 543764
F: +49 (0) 40 543789
hamburg@matchware.com

MatchWare A/S
P. Hiort-Lorenzens vej 2A
DK-8000, Aarhus C
Denmark

T: +45 86 20 88 20
F: +45 87 303 501
aarhus@matchware.com

Inhalt

MindView Drive.....	1
Überblick.....	3
Lagerung in Ruhe.....	3
Kundendaten.....	3
Cloud-Dienste.....	4
Arbeitsinstanzen.....	4
Datenfluss.....	5
Verbindungen.....	6
E-Mails.....	6
Sicherung und Aufbewahrung.....	6
Autorisierung.....	7
MatchWare Anmeldung.....	7
Externe Anmeldedienste.....	7
Sicherheitsaudit.....	7
Weitere Informationen.....	7

MatchWare Inc.
311 S. Brevard Ave
Tampa, FL 33606
United States

T: 1-800-880-2810
F: 1-800-880-2910
usa@matchware.com

MatchWare Ltd
3-5 Red Lion Street
Richmond, TW9 1RJ, UK
United Kingdom

T: +44 (0)20 8940 9700
F: +44 (0)20 8332 2170
london@matchware.com

MatchWare France
38 rue Servan
75544 Paris Cedex 11
France

T: +33 (0)810 000 172
F: +33 (0)810 811 121
vente@matchware.com

MatchWare GmbH
Anckelmannsplatz 1
20537 Hamburg
Deutschland

T: +49 (0) 40 543764
F: +49 (0) 40 543789
hamburg@matchware.com

MatchWare A/S
P. Hiort-Lorenzens vej 2A
DK-8000, Aarhus C
Denmark

T: +45 86 20 88 20
F: +45 87 303 501
aarhus@matchware.com

Überblick

Dieses Dokument bietet einen Überblick über das MatchWare MindView Drive.

MindView Drive ist eine Cloud-basierte Speicher- und Kollaborationsplattform, die von MindView für Windows, MindView für Mac und MindView Online verwendet wird. MindView Drive basiert auf Microsoft Azure, einer Cloud-Computing-Plattform und -Infrastruktur, die von Microsoft erstellt und verwaltet wird. MindView Drive wurde unter Berücksichtigung von Skalierbarkeit, Verfügbarkeit, hoher Effizienz und Sicherheit entwickelt.

MindView Drive wird auch als MatchWare Shared Workspace bezeichnet.

Lagerung in Ruhe

Alle Kundendokumentdaten werden in Microsoft Azure-Rechenzentren mithilfe von Geo Redundant Storage (GRS) gespeichert, das ein Höchstmaß an Haltbarkeit und Sicherheit bietet. Alle Daten werden im Ruhezustand im Azure-Speicher verschlüsselt. Zusätzlich werden einzelne Kundendaten mit Schlüssel pro Benutzer verschlüsselt.

Benutzern wird basierend auf der ersten Anmeldung ein Standardspeicherort zugewiesen. Alternativ kann der Systemadministrator einen bestimmten Speicherort für alle Benutzer definieren. Wenn der zugewiesene Speicherort nicht korrekt ist, können die Daten an einen anderen Speicherort verschoben werden.

Die Speicherorte, die MatchWare derzeit in den Microsoft Azure-Rechenzentren zur Verfügung stellt, sind:

- East US (Virginia)
- France Central (Paris)
- Germany West Central (Frankfurt)
- UK South (London)
- West Europe (Niederlande)

Kundendaten

Alle Kundendaten und Metadaten, die die Benutzer mit ihrem Speicher verbinden, befinden sich im Microsoft Azure-Rechenzentrum in Westeuropa. Alle Daten werden im Ruhezustand verschlüsselt.

Die gespeicherten Kundendaten sind:

- Nutzer E-Mail
- Name der Institution (optional)
- Nutzernamen (optional)

MatchWare Inc.
311 S. Brevard Ave
Tampa, FL 33606
United States

T: 1-800-880-2810
F: 1-800-880-2910
usa@matchware.com

MatchWare Ltd
3-5 Red Lion Street
Richmond, TW9 1RJ, UK
United Kingdom

T: +44 (0)20 8940 9700
F: +44 (0)20 8332 2170
london@matchware.com

MatchWare France
38 rue Servan
75544 Paris Cedex 11
France

T: +33 (0)810 000 172
F: +33 (0)810 811 121
vente@matchware.com

MatchWare GmbH
Anckelmannsplatz 1
20537 Hamburg
Deutschland

T: +49 (0) 40 543764
F: +49 (0) 40 543789
hamburg@matchware.com

MatchWare A/S
P. Hiort-Lorenzens vej 2A
DK-8000, Aarhus C
Denmark

T: +45 86 20 88 20
F: +45 87 303 501
aarhus@matchware.com

Cloud-Dienste

Alle im MindView Drive-Setup verwendeten Cloud-Dienste verwenden von Microsoft verwaltete automatisch aktualisierte Windows Server 2019-Instanzen.

Arbeitsinstanzen

Werden Dokumente aus MindView geöffnet, werden die Kundendaten sicher vom Speicherort an eine temporäre Arbeitsinstanz gesendet. Die Arbeitsinstanz behandelt den Status des Dokuments, während das Dokument geöffnet ist. Der Azure Traffic Manager stellt sicher, dass die am besten geeignete Arbeitseinheit verwendet wird. Dies basiert auf einer Traffic-Routing-Methode und dem Zustand der Endpunkte, um eine möglichst geringe Latenz zu erzielen (siehe Abbildung 1). Wenn das Dokument geschlossen wird, wird das aktualisierte Dokument an den richtigen Speicherort zurückgesendet und aus der temporären Arbeitsinstanz entfernt.

In jedem der folgenden Rechenzentren stehen mehrere Arbeitsinstanzen zur Verfügung, um sicherzustellen, dass die Arbeitslast skaliert wird, und um eine hohe Verfügbarkeit sicherzustellen, wenn eine oder mehrere Arbeitsinstanzen verwaltet werden.

Die derzeit von MatchWare zur Verfügung gestellten Arbeitsinstanzen befinden sich in den folgenden Microsoft Azure-Rechenzentren:

- East US (Virginia)
- West Europe (Niederlande)

MatchWare Inc.
311 S. Brevard Ave
Tampa, FL 33606
United States

T: 1-800-880-2810
F: 1-800-880-2910
usa@matchware.com

MatchWare Ltd
3-5 Red Lion Street
Richmond, TW9 1RJ, UK
United Kingdom

T: +44 (0)20 8940 9700
F: +44 (0)20 8332 2170
london@matchware.com

MatchWare France
38 rue Servan
75544 Paris Cedex 11
France

T: +33 (0)810 000 172
F: +33 (0)810 811 121
vente@matchware.com

MatchWare GmbH
Anckelmannsplatz 1
20537 Hamburg
Deutschland

T: +49 (0) 40 543764
F: +49 (0) 40 543789
hamburg@matchware.com

MatchWare A/S
P. Hiort-Lorenzens vej 2A
DK-8000, Aarhus C
Denmark

T: +45 86 20 88 20
F: +45 87 303 501
aarhus@matchware.com

Datenfluss

Übersicht über den Datenfluss beim Öffnen eines Online-Dokuments von einem Client aus.

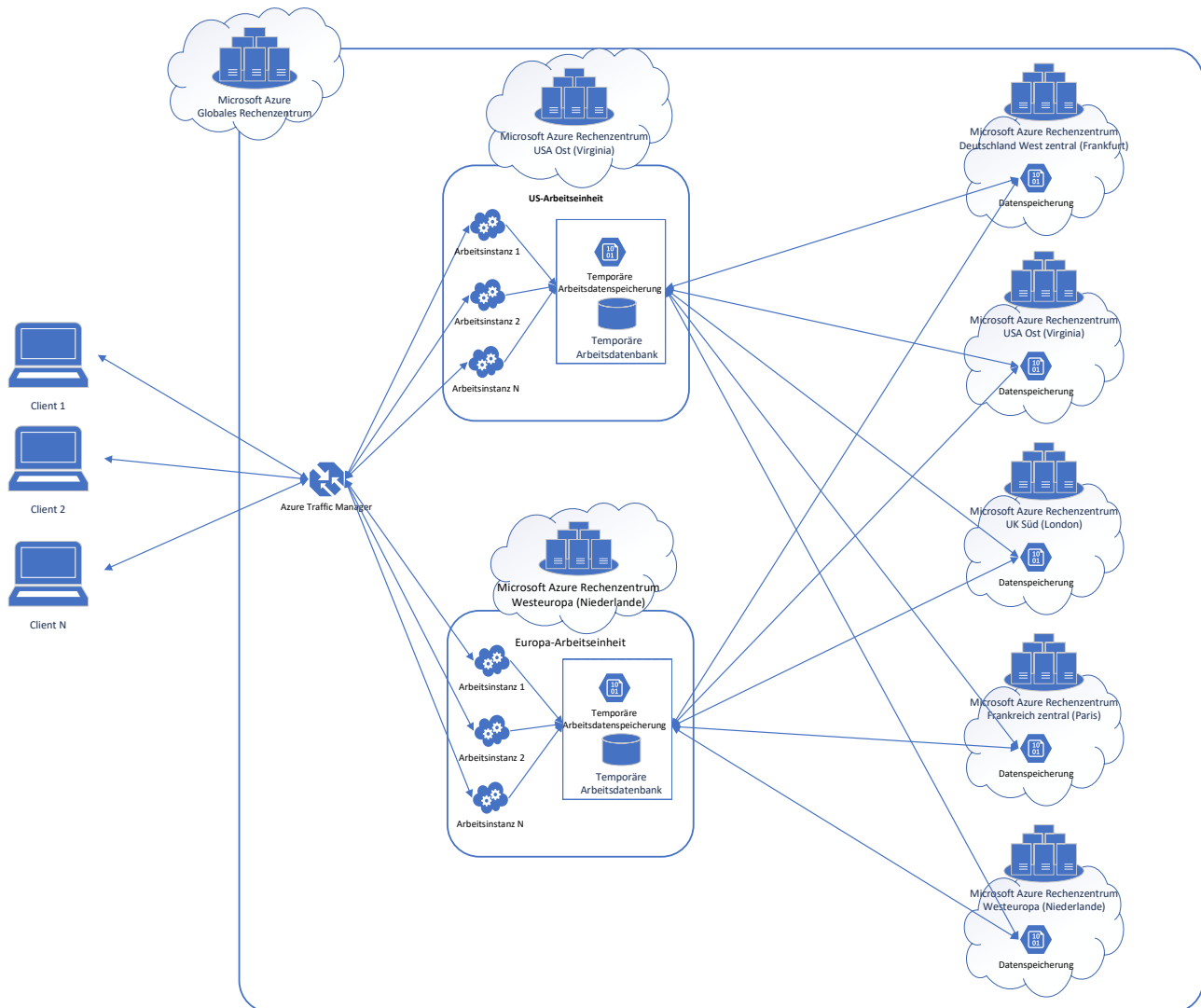


Abbildung 1 - Übersicht über den Datenfluss bei der Arbeit mit Online-Dokumenten.

Abhängig vom Standort des Kunden, der ein Dokument öffnet, wird die nächstgelegene Arbeitseinheit verwendet. Grundsätzlich werden alle europäischen Kunden immer eine Verbindung zur europäischen Arbeitseinheit herstellen, und alle amerikanischen Kunden werden eine Verbindung zur US-amerikanischen Arbeitseinheit herstellen. Dieses Setup stellt als Faustregel sicher, dass die Dokumentdaten europäischer Kunden in Europa und die Dokumentdaten amerikanischer Kunden in den USA aufbewahrt werden.

MatchWare Inc.
311 S. Brevard Ave
Tampa, FL 33606
United States

T: 1-800-880-2810
F: 1-800-880-2910
usa@matchware.com

MatchWare Ltd
3-5 Red Lion Street
Richmond, TW9 1RJ, UK
United Kingdom

T: +44 (0)20 8940 9700
F: +44 (0)20 8332 2170
london@matchware.com

MatchWare France
38 rue Servan
75544 Paris Cedex 11
France

T: +33 (0)810 000 172
F: +33 (0)810 811 121
vente@matchware.com

MatchWare GmbH
Anckelmannsplatz 1
20537 Hamburg
Deutschland

T: +49 (0) 40 543764
F: +49 (0) 40 543789
hamburg@matchware.com

MatchWare A/S
P. Hiort-Lorenzens vej 2A
DK-8000, Aarhus C
Denmark

T: +45 86 20 88 20
F: +45 87 303 501
aarhus@matchware.com

Hier ist ein Beispiel eines deutschen Kunden, der ein Dokument öffnet, bearbeitet und schließt.

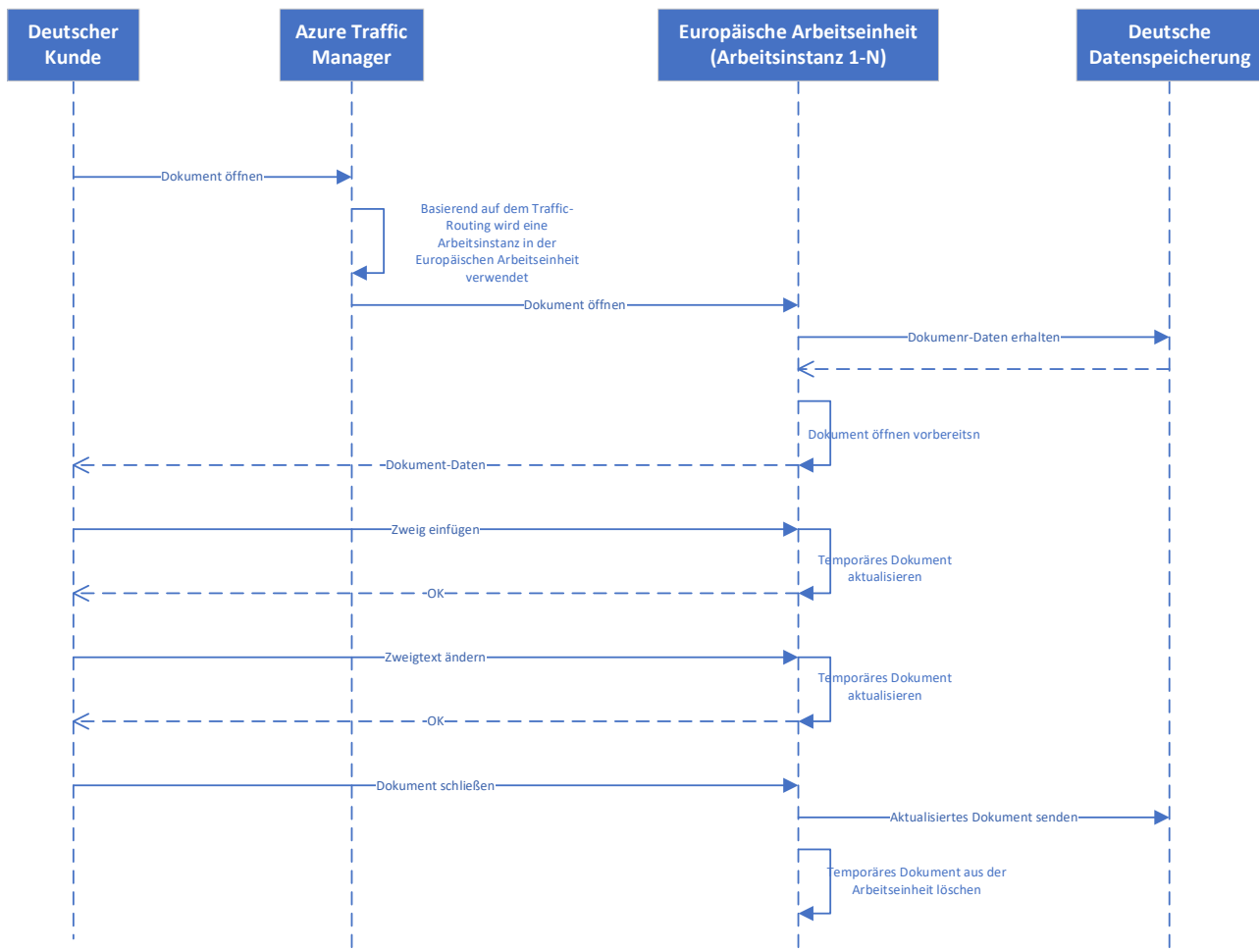


Abbildung 2 - Sequenzdiagramm eines deutschen Kunden, der ein Dokument öffnet, bearbeitet und schließt.

Verbindungen

Alle internen und externen End-to-End-Verbindungen werden mit einem 256-Bit-SSL-Zertifikat erzwungen verschlüsselt.

E-Mails

Vom System gesendete E-Mails verwenden den bekannten E-Mail-Dienst SendGrid von Twilio (<https://sendgrid.com/>), um sicherzustellen, dass sie dem höchsten Standard entsprechen.

Sicherung und Aufbewahrung

MatchWare Inc.
311 S. Brevard Ave
Tampa, FL 33606
United States

T: 1-800-880-2810
F: 1-800-880-2910
usa@matchware.com

MatchWare Ltd
3-5 Red Lion Street
Richmond, TW9 1RJ, UK
United Kingdom

T: +44 (0)20 8940 9700
F: +44 (0)20 8332 2170
london@matchware.com

MatchWare France
38 rue Servan
75544 Paris Cedex 11
France

T: +33 (0)810 000 172
F: +33 (0)810 811 121
vente@matchware.com

MatchWare GmbH
Anckelmannsplatz 1
20537 Hamburg
Deutschland

T: +49 (0) 40 543764
F: +49 (0) 40 543789
hamburg@matchware.com

MatchWare A/S
P. Hiort-Lorenzens vej 2A
DK-8000, Aarhus C
Denmark

T: +45 86 20 88 20
F: +45 87 303 501
aarhus@matchware.com

MatchWare erstellt automatisch eine 30-Tage-Sicherung aller Kundendaten. Die Sicherungsdaten werden am selben Speicherort gespeichert und verlassen niemals die Microsoft Azure-Infrastruktur. Alle Sicherungsdaten werden im Ruhezustand verschlüsselt und auch mit Schlüssel pro Benutzer verschlüsselt.

Autorisierung

MindView Drive verwendet das MatchWare-Konto (<https://accounts.matchware.com>) für die Benutzerautorisierung. Das Autorisierungssystem verwendet das branchenübliche OAuth2-Protokoll.

MatchWare Anmeldung

Das generische MatchWare-Anmeldesystem verwendet die E-Mail-Adresse als eindeutige Kennung und ein benutzerdefiniertes Kennwort mit einer Mindestlänge von 8 Zeichen. Passwörter werden nicht direkt gespeichert, sondern als SHA256-Hashwert mit Salt. Das MatchWare-Konto verfügt über eine Anmeldewiederholungsrichtlinie für fehlgeschlagene Anmeldeversuche. Dies führt zu einer Verzögerung bei der nächsten Wiederholung, um die Site vor Brute-Force-Angriffen zu schützen.

Neben der generischen MatchWare-Anmeldung kann der Dienst auch einen oder mehrere der unterstützten externen Anmelde Dienste verwenden (siehe unten).

Externe Anmelde Dienste

- **Microsoft Kontoanmeldung (Office 365)**
Das Microsoft Account (MSA) -Login ist ein generischer Microsoft Single Sign-On-Dienst. Dieser Dienst unterstützt die Multi-Faktor-Authentifizierung für mehr Sicherheit.
- **Google Kontoanmeldung**
Das Google-Konto-Login ist ein generischer Google Single Sign-On-Dienst. Dieser Service bietet eine Bestätigung in zwei Schritten für mehr Sicherheit.
- **Facebook Anmeldung**
Das Facebook-Login bietet eine einmalige Anmeldung für Web-, Mobil- und Desktopanwendungen. Dieser Service bietet eine Bestätigung in zwei Schritten für mehr Sicherheit.

Sicherheitsaudit

MatchWare nimmt die Sicherheit sehr ernst und bei jeder größeren Version wird ein externes Sicherheitsaudit für die gesamte Infrastruktur durchgeführt. Das Sicherheitsaudit beinhaltet auch einen Penetrationstest. Der Sicherheitsbericht kann angefordert werden.

Weitere Informationen

[MindView Drive Nutzungsbedingungen](#)

MatchWare Inc.
311 S. Brevard Ave
Tampa, FL 33606
United States

T: 1-800-880-2810
F: 1-800-880-2910
usa@matchware.com

MatchWare Ltd
3-5 Red Lion Street
Richmond, TW9 1RJ, UK
United Kingdom

T: +44 (0)20 8940 9700
F: +44 (0)20 8332 2170
london@matchware.com

MatchWare France
38 rue Servan
75544 Paris Cedex 11
France

T: +33 (0)810 000 172
F: +33 (0)810 811 121
vente@matchware.com

MatchWare GmbH
Anckelmannsplatz 1
20537 Hamburg
Deutschland

T: +49 (0) 40 543764
F: +49 (0) 40 543789
hamburg@matchware.com

MatchWare A/S
P. Hiort-Lorenzens vej 2A
DK-8000, Aarhus C
Denmark

T: +45 86 20 88 20
F: +45 87 303 501
aarhus@matchware.com

[Datenschutzrichtlinie](#)

[Datensicherheitsrichtlinie](#)

MatchWare Inc.
311 S. Brevard Ave
Tampa, FL 33606
United States

T: 1-800-880-2810
F: 1-800-880-2910
usa@matchware.com

MatchWare Ltd
3-5 Red Lion Street
Richmond, TW9 1RJ, UK
United Kingdom

T: +44 (0)20 8940 9700
F: +44 (0)20 8332 2170
london@matchware.com

MatchWare France
38 rue Servan
75544 Paris Cedex 11
France

T: +33 (0)810 000 172
F: +33 (0)810 811 121
vente@matchware.com

MatchWare GmbH
Anckelmannsplatz 1
20537 Hamburg
Deutschland

T: +49 (0) 40 543764
F: +49 (0) 40 543789
hamburg@matchware.com

MatchWare A/S
P. Hiort-Lorenzens vej 2A
DK-8000, Aarhus C
Denmark

T: +45 86 20 88 20
F: +45 87 303 501
aarhus@matchware.com