



Spécification technique MindView Drive

Version du document : 2.04

MatchWare Inc.
311 S. Brevard Ave
Tampa, FL 33606
United States

T: 1-800-880-2810
F: 1-800-880-2910
usa@matchware.com

MatchWare Ltd
3-5 Red Lion Street
Richmond, TW9 1RJ, UK
United Kingdom

T: +44 (0)20 8940 9700
F: +44 (0)20 8332 2170
london@matchware.com

MatchWare France
38 rue Servan
75544 Paris Cedex 11
France

T: +33 (0)810 000 172
F: +33 (0)810 811 121
vente@matchware.com

MatchWare GmbH
Anckelmannsplatz 1
20537 Hamburg
Deutschland

T: +49 (0) 40 543764
F: +49 (0) 40 543789
hamburg@matchware.com

MatchWare A/S
P. Hiort-Lorenzens vej 2A
DK-8000, Aarhus C
Denmark

T: +45 86 20 88 20
F: +45 87 303 501
aarhus@matchware.com

Table des matières

Spécification technique MindView Drive.....	1
Introduction	3
Stockage au repos.....	3
Données des clients.....	3
Services de Cloud.....	4
Instances de travail.....	4
Flux des données	5
Connexions.....	6
Messages électroniques.....	6
Sauvegarde et rétention.....	7
Autorisation.....	7
Connexion via MatchWare Account	7
Services de connexion externes.....	7
Audit de sécurité	7
Informations additionnelles.....	8

MatchWare Inc.
311 S. Brevard Ave
Tampa, FL 33606
United States

T: 1-800-880-2810
F: 1-800-880-2910
usa@matchware.com

MatchWare Ltd
3-5 Red Lion Street
Richmond, TW9 1RJ, UK
United Kingdom

T: +44 (0)20 8940 9700
F: +44 (0)20 8332 2170
london@matchware.com

MatchWare France
38 rue Servan
75544 Paris Cedex 11
France

T: +33 (0)810 000 172
F: +33 (0)810 811 121
vente@matchware.com

MatchWare GmbH
Anckelmannsplatz 1
20537 Hamburg
Deutschland

T: +49 (0) 40 543764
F: +49 (0) 40 543789
hamburg@matchware.com

MatchWare A/S
P. Hiort-Lorenzens vej 2A
DK-8000, Aarhus C
Denmark

T: +45 86 20 88 20
F: +45 87 303 501
aarhus@matchware.com

Introduction

Ce document fournit une vue d'ensemble de MatchWare MindView Drive.

MindView Drive est une plateforme de stockage et de collaboration sur le Cloud utilisée par les logiciels MindView pour Windows, MindView pour Mac et MindView Online. MindView Drive s'appuie sur Microsoft Azure qui est une plateforme et infrastructure de Cloud Computing créée et gérée par Microsoft. MindView Drive a été conçu avec l'évolutivité, la disponibilité, la productivité, l'efficacité et la sécurité comme fils directeurs.

MindView Drive est aussi désigné par l'appellation MatchWare Shared Workspace.

Stockage au repos

Toutes les données et documents des clients sont hébergées dans les centres de données Microsoft Azure par la méthode de stockage géo-redondant (GRS), qui fournit le plus haut niveau de résilience et de sécurité. Toutes les données sont chiffrées au repos dans les emplacements de stockage Azure. De plus, les données spécifiques aux utilisateurs sont chiffrées au moyen de clés propres à chaque utilisateur.

Un emplacement de stockage par défaut est attribué à chaque utilisateur sur la base de sa connexion initiale. Par ailleurs, l'administrateur du système peut également définir un emplacement spécifique pour tous les utilisateurs. Si l'emplacement de stockage désigné est incorrect, les données peuvent être transférées vers un autre emplacement.

Les emplacements de stockage mis à disposition actuellement par MatchWare dans les centres de données de Microsoft Azure sont les suivants :

- Etats-Unis Est (Virginie)
- France Centre (Paris)
- Allemagne Ouest Centre (Francfort)
- Royaume-Uni Sud (Londres)
- Europe Ouest (Pays-Bas)

Données des clients

Toutes les données et métadonnées reliant les clients à leur emplacement de stockage sont hébergées dans le centre de données Europe de l'Ouest de Microsoft Azure. Toutes les données sont chiffrées au repos.

MatchWare Inc.
311 S. Brevard Ave
Tampa, FL 33606
United States

T: 1-800-880-2810
F: 1-800-880-2910
usa@matchware.com

MatchWare Ltd
3-5 Red Lion Street
Richmond, TW9 1RJ, UK
United Kingdom

T: +44 (0)20 8940 9700
F: +44 (0)20 8332 2170
london@matchware.com

MatchWare France
38 rue Servan
75544 Paris Cedex 11
France

T: +33 (0)810 000 172
F: +33 (0)810 811 121
vente@matchware.com

MatchWare GmbH
Anckelmannsplatz 1
20537 Hamburg
Deutschland

T: +49 (0) 40 543764
F: +49 (0) 40 543789
hamburg@matchware.com

MatchWare A/S
P. Hiort-Lorenzens vej 2A
DK-8000, Aarhus C
Denmark

T: +45 86 20 88 20
F: +45 87 303 501
aarhus@matchware.com

Les données des clients enregistrées sont les suivantes :

- Adresse de messagerie
- Nom de la société ou organisation (facultatif)
- Nom d'utilisateur (facultatif)

Services de Cloud

Tous les services de Cloud mis en œuvre par MindView Drive utilisent des instances Windows Server 2019 gérées par Microsoft et automatiquement mises à jour.

Instances de travail

Lorsqu'un document est ouvert à partir de MindView, les données du client sont envoyées de manière sécurisée à partir de l'emplacement de stockage vers une instance de travail temporaire. L'instance de travail gère l'état du document tant que le document reste ouvert. Le gestionnaire de trafic Azure veille à ce que l'instance de travail la plus appropriée soit utilisée en suivant un algorithme fondé sur une méthode d'acheminement du trafic et l'état de santé des points terminaux afin d'obtenir une latence aussi faible que possible (voir Figure 1). Lorsque le document est fermé, le document mis à jour est renvoyé à l'emplacement de stockage correct et supprimé de l'instance de travail temporaire.

Des instances de travail multiples sont disponibles dans chacun des centres de données ci-dessous pour garantir la répartition de la charge de travail ainsi qu'un haut niveau de disponibilité lorsque plusieurs instances de travail sont mises en œuvre.

Les instances de travail mises à disposition actuellement par MatchWare sont situées dans les centres de données de Microsoft Azure suivants :

- Etats-Unis Est (Virginie)
- Europe Ouest (Pays-Bas)

MatchWare Inc.
311 S. Brevard Ave
Tampa, FL 33606
United States

T: 1-800-880-2810
F: 1-800-880-2910
usa@matchware.com

MatchWare Ltd
3-5 Red Lion Street
Richmond, TW9 1RJ, UK
United Kingdom

T: +44 (0)20 8940 9700
F: +44 (0)20 8332 2170
london@matchware.com

MatchWare France
38 rue Servan
75544 Paris Cedex 11
France

T: +33 (0)810 000 172
F: +33 (0)810 811 121
vente@matchware.com

MatchWare GmbH
Anckelmannsplatz 1
20537 Hamburg
Deutschland

T: +49 (0) 40 543764
F: +49 (0) 40 543789
hamburg@matchware.com

MatchWare A/S
P. Hiort-Lorenzens vej 2A
DK-8000, Aarhus C
Denmark

T: +45 86 20 88 20
F: +45 87 303 501
aarhus@matchware.com

Flux des données

Vue d'ensemble du flux des données lors de l'ouverture d'un document en ligne par un client.

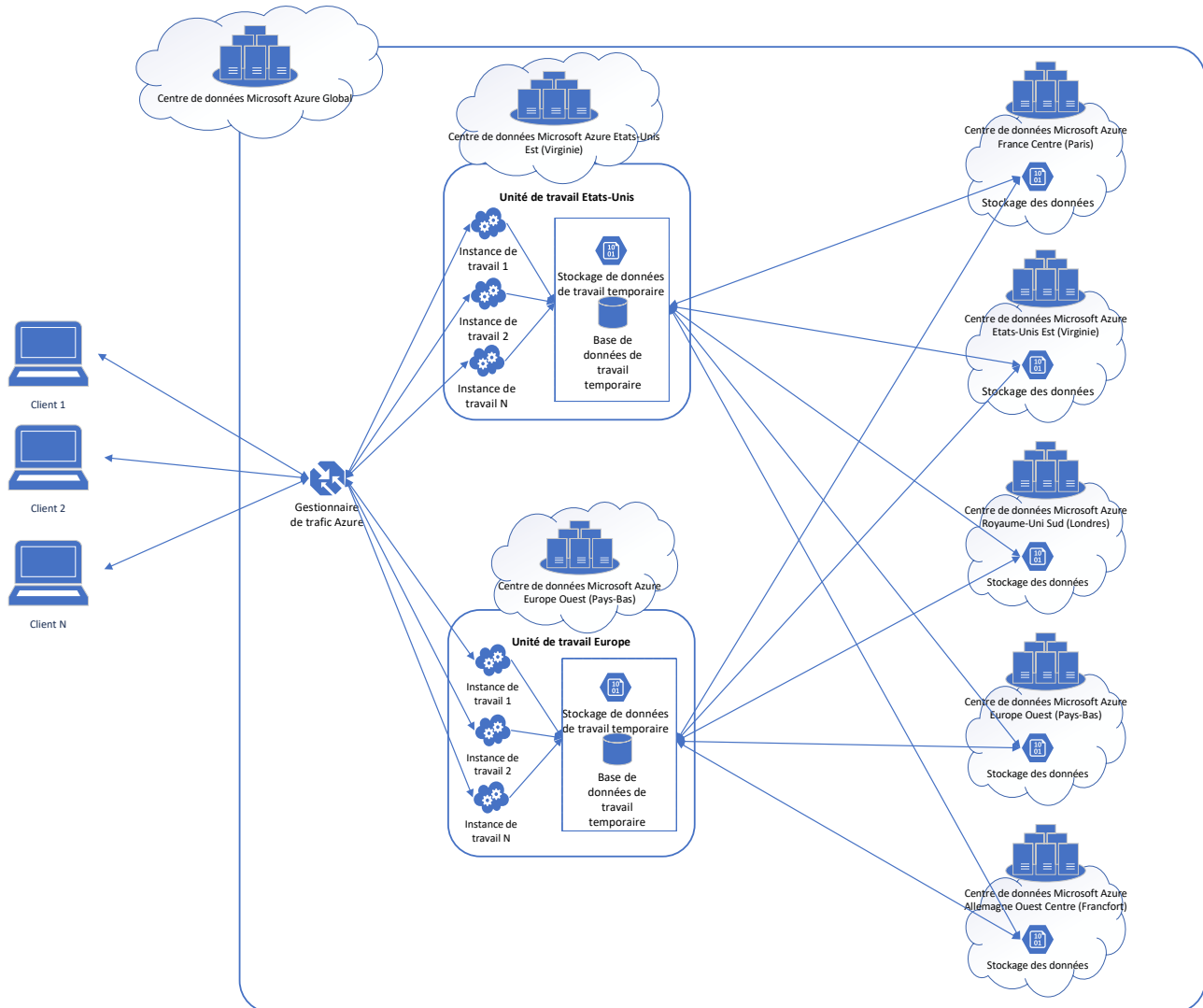


Figure 1 – Vue d'ensemble du flux des données lors de l'exploitation d'un document en ligne.

L'unité de travail la plus proche de l'emplacement géographique du client est utilisée. En règle générale tous les clients basés en Europe sont connectés à une unité de travail située en Europe, tandis que les clients basés aux Etats-Unis sont connectés à une unité de travail située aux Etats-Unis. De même, cette configuration garantit en règle générale que les données des documents des clients européens sont conservées en Europe, tandis que celles des clients basés aux Etats-Unis sont conservées aux Etats-Unis.

MatchWare Inc.
311 S. Brevard Ave
Tampa, FL 33606
United States

T: 1-800-880-2810
F: 1-800-880-2910
usa@matchware.com

MatchWare Ltd
3-5 Red Lion Street
Richmond, TW9 1RJ, UK
United Kingdom

T: +44 (0)20 8940 9700
F: +44 (0)20 8332 2170
london@matchware.com

MatchWare France
38 rue Servan
75544 Paris Cedex 11
France

T: +33 (0)810 000 172
F: +33 (0)810 811 121
vente@matchware.com

MatchWare GmbH
Anckelmannsplatz 1
20537 Hamburg
Deutschland

T: +49 (0) 40 543764
F: +49 (0) 40 543789
hamburg@matchware.com

MatchWare A/S
P. Hiort-Lorenzens vej 2A
DK-8000, Aarhus C
Denmark

T: +45 86 20 88 20
F: +45 87 303 501
aarhus@matchware.com

L'exemple ci-dessous illustre les étapes suivies lorsqu'un client basé en Allemagne ouvre, modifie et ferme un document.

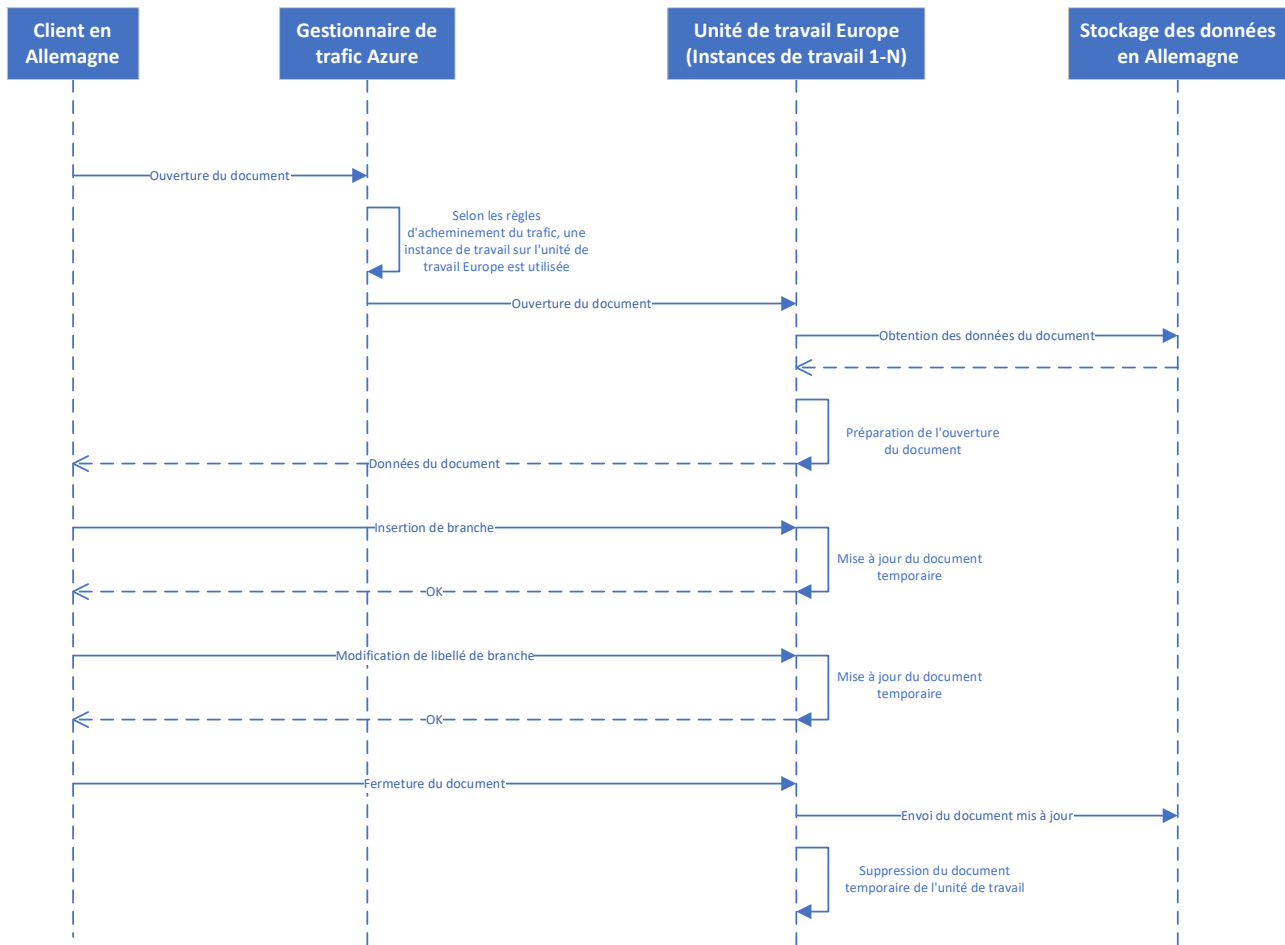


Figure 2 – Séquence des étapes suivies lorsqu'un client basé en Allemagne ouvre, modifie et ferme un document.

Connexions

Un chiffrement forcé à l'aide d'un certificat SSL 256 bits est appliqué à toutes les connexions de bout en bout internes et externes.

Messages électroniques

Les messages électroniques envoyés par le système utilisent le service de messagerie renommé SendGrid de la société Twilio (<https://sendgrid.com/>) pour garantir leur conformité aux normes les plus exigeantes.

MatchWare Inc.
311 S. Brevard Ave
Tampa, FL 33606
United States

T: 1-800-880-2810
F: 1-800-880-2910
usa@matchware.com

MatchWare Ltd
3-5 Red Lion Street
Richmond, TW9 1RJ, UK
United Kingdom

T: +44 (0)20 8940 9700
F: +44 (0)20 8332 2170
london@matchware.com

MatchWare France
38 rue Servan
75544 Paris Cedex 11
France

T: +33 (0)810 000 172
F: +33 (0)810 811 121
vente@matchware.com

MatchWare GmbH
Anckelmannsplatz 1
20537 Hamburg
Deutschland

T: +49 (0) 40 543764
F: +49 (0) 40 543789
hamburg@matchware.com

MatchWare A/S
P. Hiort-Lorenzens vej 2A
DK-8000, Aarhus C
Denmark

T: +45 86 20 88 20
F: +45 87 303 501
aarhus@matchware.com

Sauvegarde et rétention

MatchWare conserve automatiquement une sauvegarde de 30 jours de toutes les données des clients. Les données sauvegardées sont hébergées au même emplacement et ne quittent jamais l'infrastructure Microsoft Azure. Toutes les données sauvegardées sont chiffrées au repos ainsi qu'au moyen de clés propres à chaque utilisateur.

Autorisation

MindView Drive fait appel au service MatchWare Account (<https://accounts.matchware.com>) pour les opérations d'authentification des utilisateurs. Son système d'autorisation est basé sur le protocole de l'industrie OAuth2.

Connexion via MatchWare Account

Le système de connexion MatchWare générique utilise l'adresse de messagerie de l'utilisateur en tant qu'identifiant unique, ainsi qu'un mot de passe spécifié par l'utilisateur, comportant un minimum de 8 caractères. Les mots de passe ne sont pas enregistrés tels quels, mais sous la forme de valeur hachée SHA256 avec sel. MatchWare Account applique une politique de tentative de reconnexion en cas de connexion infructueuse, qui introduit un délai avant la connexion suivante pour protéger le site contre les attaques par force brute.

Outre à la connexion générique MatchWare, le service peut aussi utiliser un ou plusieurs des services de connexion externes pris en charge répertoriés ci-dessous.

Services de connexion externes

- **Connexion Compte Microsoft (Office 365)**
La connexion Compte Microsoft (MSA) est un service d'authentification unique générique de Microsoft. Ce service prend en charge l'authentification à plusieurs facteurs pour une sécurité renforcée.
- **Connexion Compte Google**
La connexion Compte Google est un service d'authentification unique générique de Google. Ce service met en œuvre une vérification en deux étapes pour une sécurité renforcée.
- **Connexion Facebook**
La connexion Facebook fournit un service d'authentification unique couvrant applications web, mobiles et bureau. Ce service met en œuvre une vérification en deux étapes pour une sécurité renforcée.

Audit de sécurité

MatchWare prend les questions de sécurité très au sérieux et dans ce cadre, organise un audit de sécurité externe de la totalité de l'infrastructure à chaque mise à jour majeure. Cet audit de sécurité inclut également un test d'intrusion. Le rapport de sécurité est disponible sur demande.

MatchWare Inc.
311 S. Brevard Ave
Tampa, FL 33606
United States

T: 1-800-880-2810
F: 1-800-880-2910
usa@matchware.com

MatchWare Ltd
3-5 Red Lion Street
Richmond, TW9 1RJ, UK
United Kingdom

T: +44 (0)20 8940 9700
F: +44 (0)20 8332 2170
london@matchware.com

MatchWare France
38 rue Servan
75544 Paris Cedex 11
France

T: +33 (0)810 000 172
F: +33 (0)810 811 121
vente@matchware.com

MatchWare GmbH
Anckelmannsplatz 1
20537 Hamburg
Deutschland

T: +49 (0) 40 543764
F: +49 (0) 40 543789
hamburg@matchware.com

MatchWare A/S
P. Hiort-Lorenzens vej 2A
DK-8000, Aarhus C
Denmark

T: +45 86 20 88 20
F: +45 87 303 501
aarhus@matchware.com

Informations additionnelles

[Termes de service de MindView Drive](#)

[Politique de confidentialité](#)

[Politique de sécurité des données](#)

MatchWare Inc.
311 S. Brevard Ave
Tampa, FL 33606
United States

T: 1-800-880-2810
F: 1-800-880-2910
usa@matchware.com

MatchWare Ltd
3-5 Red Lion Street
Richmond, TW9 1RJ, UK
United Kingdom

T: +44 (0)20 8940 9700
F: +44 (0)20 8332 2170
london@matchware.com

MatchWare France
38 rue Servan
75544 Paris Cedex 11
France

T: +33 (0)810 000 172
F: +33 (0)810 811 121
vente@matchware.com

MatchWare GmbH
Anckelmannsplatz 1
20537 Hamburg
Deutschland

T: +49 (0) 40 543764
F: +49 (0) 40 543789
hamburg@matchware.com

MatchWare A/S
P. Hiort-Lorenzens vej 2A
DK-8000, Aarhus C
Denmark

T: +45 86 20 88 20
F: +45 87 303 501
aarhus@matchware.com